

Sehr geehrte Bürgerinnen und Bürger von Felm,

wir sind sehr betrübt, dass unser Bauprojekt in Felm so viel negative Diskussionen und Stimmung erzeugt. Nachdem wir nun am 24.11. in der Zeitung und vor allem am 24.11. auf der Bauausschusssitzung in Felmerholz im Original das von den Familien Köpke und Heide vorgestellte Modell in Augenschein nehmen durften, können wir den Ärger der Felmer Bürger sehr gut verstehen.

Da nun aber die Maße dieses Modells leider nicht annähernd der Wirklichkeit entsprechen, hoffen wir, dass Sie verstehen können, dass wir mit dieser Darstellung nicht glücklich sind, da auf diesem Wege versucht wird mit der Vorspiegelung falscher Tatsachen unser Bauprojekt zu verhindern und uns dadurch persönlich zu schaden!

Es wird auf dem Grundstück nicht nur eine Halle mit 60x25m Grundmaß mit einer Höhe von 10,50m gebaut, sondern auch ein Einfamilienhaus mit ca. 8,70m Höhe, in dem wir zukünftig leben möchten.

Die von uns geplante Halle ist also nur ca. 2m höher als ein Einfamilienhaus!!!!

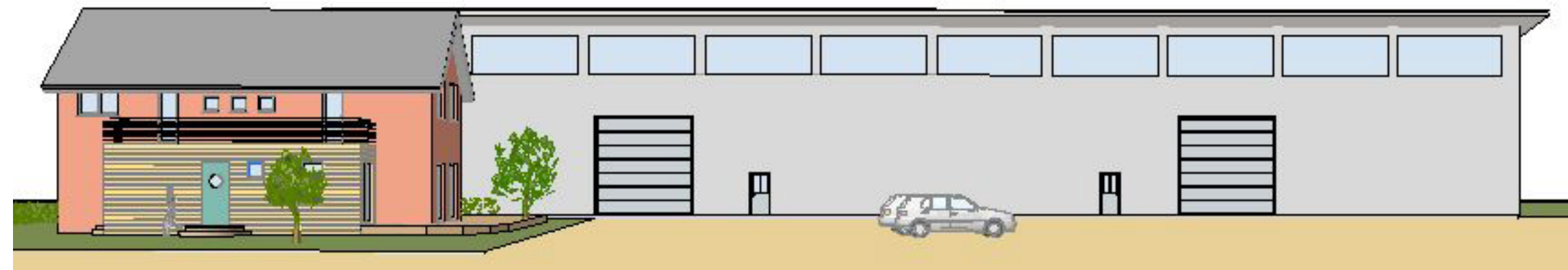
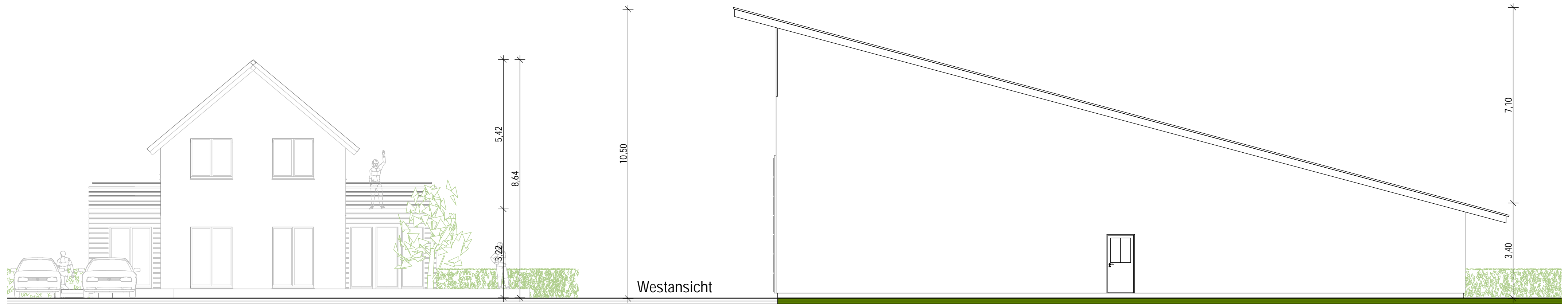
Wir haben uns dazu entschieden zukünftig bei Ihnen in Felm zu leben, Gewerbesteuer zu zahlen, sowie ein Teil der Gemeinde Felm zu sein.

Um Ihnen einen Eindruck zu vermitteln, wie die Relationen wirklich sind, haben wir von unserer Architektin einige Ansichten des Grundstückes nach Fertigstellung von Halle + Haus erstellen lassen.

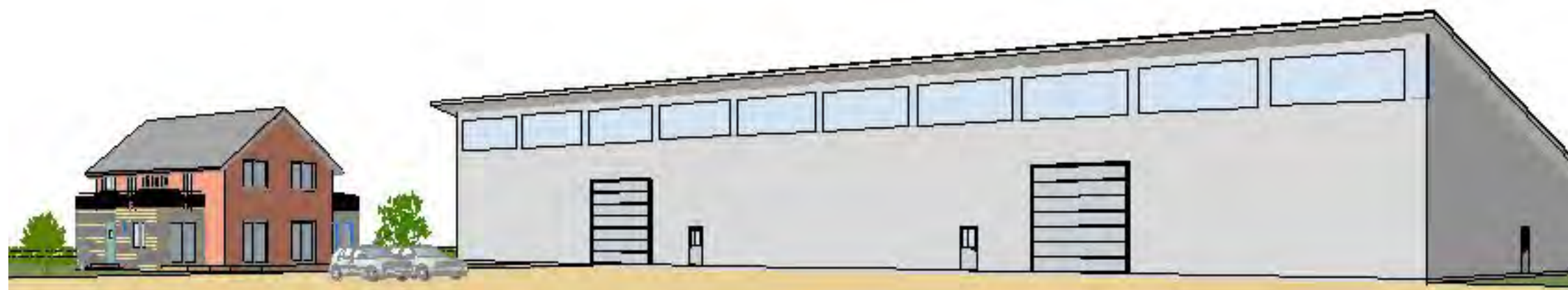
Wir bitten darum bei allen Überlegungen und Diskussionen doch bitte die Realität als Grundlage zu nehmen.

Mit freundlichen Grüßen,

Gerd Thomsen & Stephanie Neumann



Perspektiven ohne Maßstab



Bauherr:  
**Gerd Thomsen**  
 Königsförder Str. 27a  
 24214 Revensdorf/Lindau  
 fon 04346 - 4139005

Planverfasserin:  
**Inke von Dobro-Wolski**  
 Dipl. Ing. Architektin  
 B 5 N° 8  
 25920 Stedesand  
 fon 04662 - 775330  
 fax 04662 - 967069  
 ivdobro-wolski@web.de

Bauort:  
**Gemarkung: Felm**  
**Flur: 3**  
**Flurstück: 81/10**

**Neubau einer Lagerhalle  
 mit Betriebsleiterhaus  
 Vorentwurf**